

# Factsheets vaccinatiegraad GGD-regio Flevoland

---

Op basis van RIVM-rapportage juli 2022



## Vaccinatiegraden Flevolandse gemeenten 2021

Soort vaccinatie	Almere	Dronten	Lelystad	Noordoost- polder	Urk	Zeewolde	Flevoland gemiddeld	Flevoland zonder Urk	Nederland gemiddeld
BMR basisimmuun*	92 %	93%	89%	93%	67%	97%	90%	92%	93%
BMR volledig afgesloten*	85%	89%	86%	86%	57%	92%	84%	86%	90%
D(K)TP basisimmuun**	92%	93%	90%	93%	66%	97%	90%	92%	93%
D(K)TP voldoende beschermd**	89%	92%	85%	88%	62%	90%	87%	89%	91%
DKTP volledig afgesloten**	85%	90%	85%	86%	58%	92%	84%	86%	90%
HPV volledig afgesloten	61%	73%	60%	62%	19%	64%	59%	63%	66%
Hepatitis B volledig afgesloten	92%	93%	90%	93%	66%	97%	90%	92%	93%
Hib volledig afgesloten	93%	94%	91%	93%	67%	98%	91%	93%	93%
Meningokokken ACWY basisimmuun	92%	93%	90%	92%	66%	97%	90%	92%	93%
Meningokokken ACWY volledig afgesloten (cohorten 2001-2005)	81%	86%	83%	88%	53%	87%	81%	83%	85%
Pneumokokken volledig afgesloten	92%	92%	89%	91%	65%	96%	90%	92%	93%
Volledige deelname RVP (2 jaar)	90%	91%	86%	90%	63%	95%	88%	90%	91%
Geen enkele vaccinatie (2 jaar)	3%	5%	5%	5%	29%	2%	6%	4%	4%

**BMR** = bof, mazelen, rodehond; **DKTP** = difterie, kinkhoest, tetanus, polio; **HPV** = humaan papillomavirus (= antibaarmoederhalskankerprik). **Hib** = Haemofilus influenzae (meningitis).

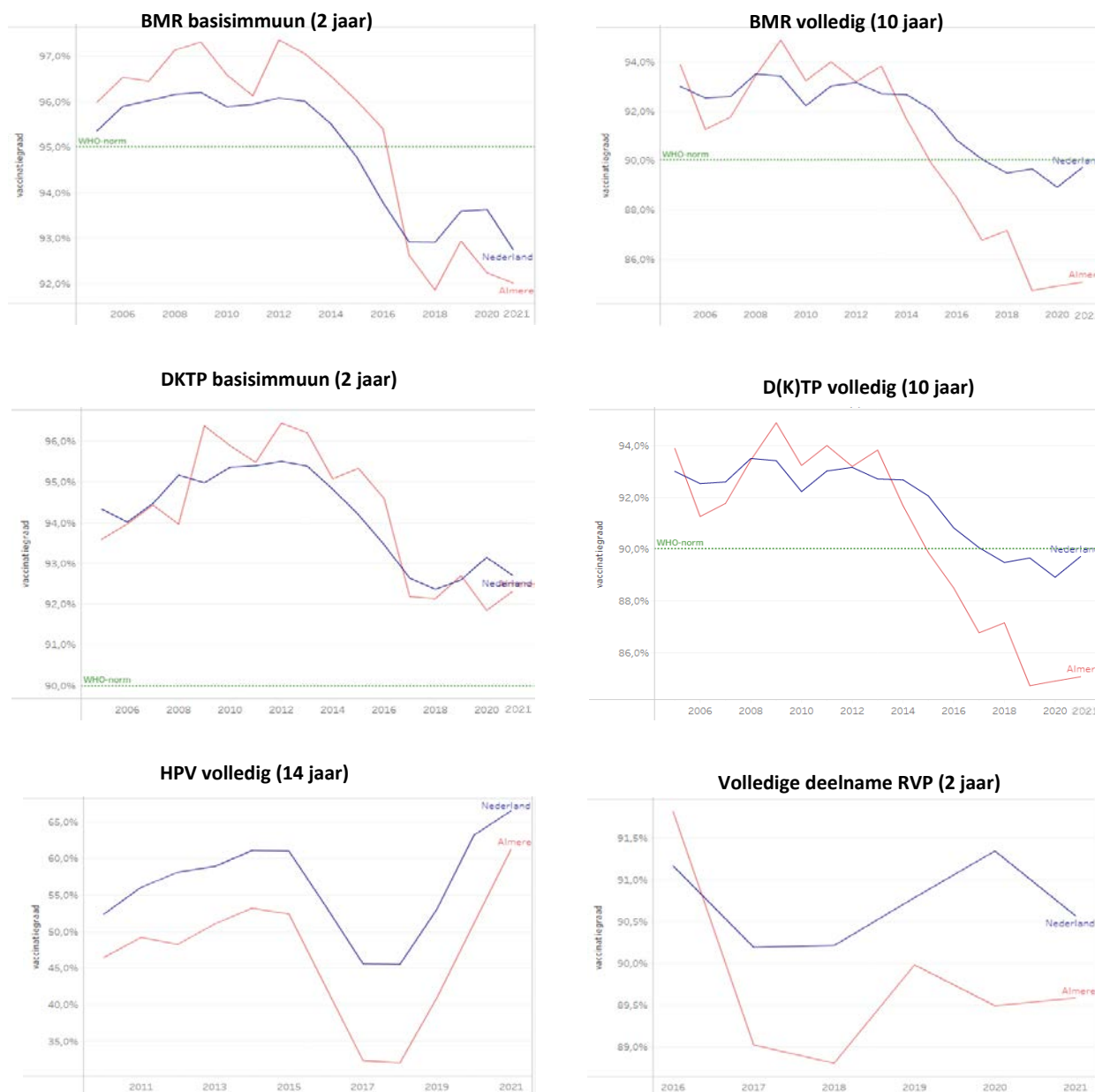
**Basisimmuun** is een kind dat op 2-jarige leeftijd alle tot dan toe geplande vaccinaties tegen deze ziekte heeft ontvangen volgens het RVP. **Voldoende beschermd** is een kind dat op 5-jarige leeftijd alle tot dan toe geplande vaccinaties (basisimmuun + revaccinaties) heeft ontvangen volgens het Rijksvaccinatieprogramma (RVP). **Volledig afgesloten** wil zeggen dat een kind alle (re)vaccinaties tegen deze ziektes volgens het RVP heeft ontvangen.

\*Norm WHO, minimaal nodig voor groepsimmunitet: 95%

\*\*Norm WHO, minimaal nodig voor groepsimmunitet: 90%

## Vaccinatiegraad Almere

Trends vaccinatiegraad gemeente Almere (rode lijn) t.o.v. Nederland (blauwe lijn). De groene stippellijn geeft de WHO-norm voor groepsimmuniteit aan: 95% bij BMR, 90% bij DKTP.



**BMR** = bof, mazelen, rodehond; **DKTP** = difterie, kinkhoest, tetanus, polio; **HPV** = humaan papillomavirus (= antibaarmoederhalskankerprik).

**Basisimmun** is een kind dat op 2-jarige leeftijd alle tot dan toe geplande vaccinaties tegen deze ziektes volgens het Rijksvaccinatieprogramma (RVP) heeft ontvangen. **Volledig** afgesloten wil zeggen dat een kind op 10-jarige leeftijd alle (re)vaccinaties tegen deze ziektes volgens RVP heeft ontvangen.

Deze en overige grafieken met vaccinatiegraden van alle Flevolandse gemeenten zijn terug te vinden op: <https://www.eengezonderflevoland.nl/cijfers/vaccinatiegraad-flevoland/>. Hier is ook voor de BMR- en DKTP-vaccinaties inzichtelijk gemaakt hoeveel kinderen er in Almere extra gevaccineerd zouden moeten worden om de WHO-norm te halen.

## Vaccinatiegraad Dronten

Trends vaccinatiegraad gemeente Dronten (rode lijn) t.o.v. Nederland (blauwe lijn). De groene stippellijn geeft de WHO-norm voor groepsimmunitet aan: 95% bij BMR, 90% bij DKTP.



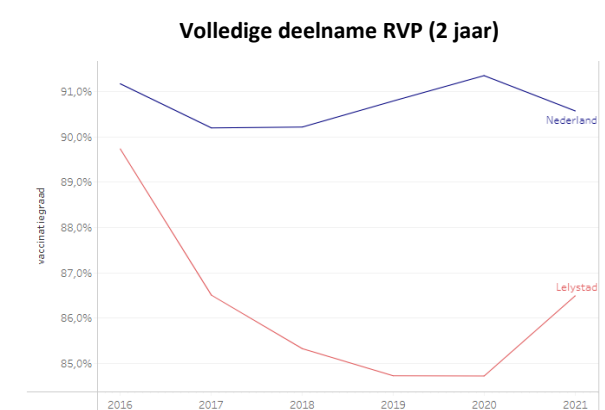
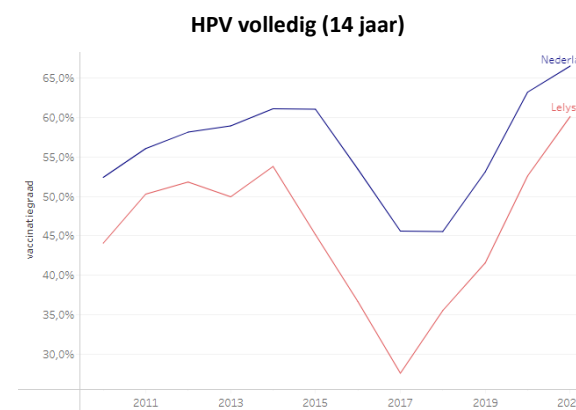
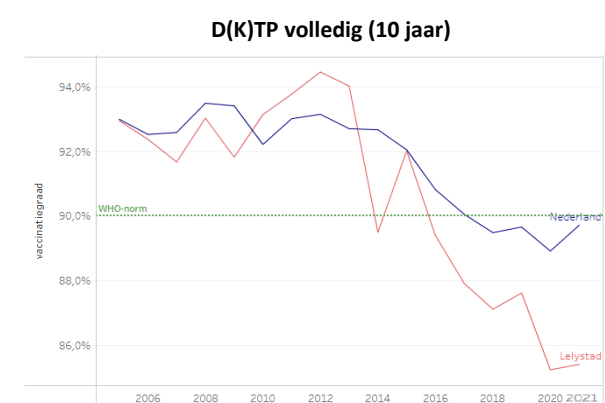
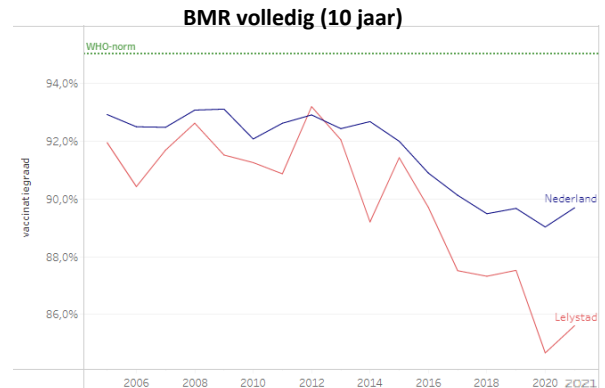
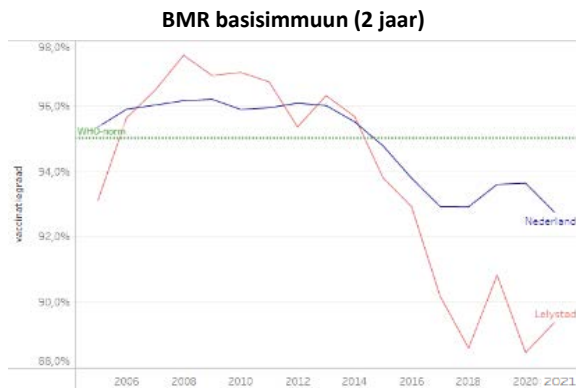
**BMR** = bof, mazelen, rodehond; **DKTP** = difterie, kinkhoest, tetanus, polio; **HPV** = humaan papillomavirus (= antibaarmoederhalskankerprik).

**Basisimmunum** is een kind dat op 2-jarige leeftijd alle tot dan toe geplande vaccinaties tegen deze ziektes volgens het Rijksvaccinatieprogramma (RVP) heeft ontvangen. **Volledig** afgesloten wil zeggen dat een kind op 10-jarige leeftijd alle (re)vaccinaties tegen deze ziektes volgens RVP heeft ontvangen.

Deze en overige grafieken met vaccinatiegraden van alle Flevolandse gemeenten zijn terug te vinden op: <https://www.eengezonderflevoland.nl/cijfers/vaccinatiegraad-flevoland/>. Hier is ook voor de BMR- en DKTP-vaccinaties inzichtelijk gemaakt hoeveel kinderen er in Dronten extra gevaccineerd zouden moeten worden om de WHO-norm te halen.

## Vaccinatiegraad Lelystad

Trends vaccinatiegraad gemeente Lelystad (rode lijn) t.o.v. Nederland (blauwe lijn). De groene stippellijn geeft de WHO-norm voor groepsimmuniteit aan: 95% bij BMR, 90% bij DKTP.



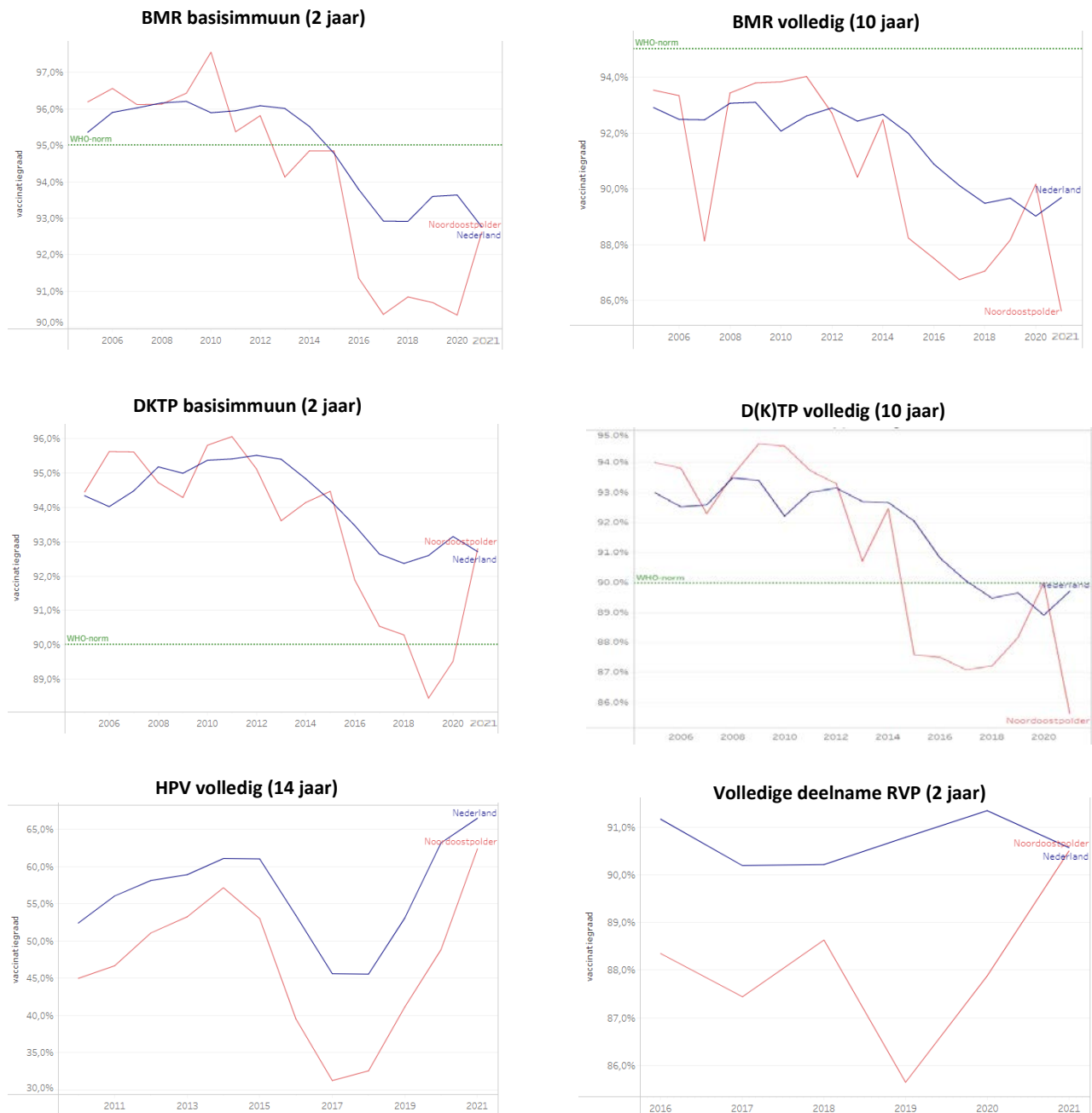
**BMR** = bof, mazelen, roehond; **DKTP** = difterie, kinkhoest, tetanus, polio; **HPV** = humaan papillomavirus (= antibaarmoederhalskankerprik).

**Basisimmun** is een kind dat op 2-jarige leeftijd alle tot dan toe geplande vaccinaties tegen deze ziektes volgens het Rijksvaccinatieprogramma (RVP) heeft ontvangen. **Volledig** afgesloten wil zeggen dat een kind op 10-jarige leeftijd alle (re)vaccinaties tegen deze ziektes volgens RVP heeft ontvangen.

Deze en overige grafieken met vaccinatiegraden van alle Flevolandse gemeenten zijn terug te vinden op: <https://www.eengezonderflevoland.nl/cijfers/vaccinatiegraad-flevoland/>. Hier is ook voor de BMR- en DKTP-vaccinaties inzichtelijk gemaakt hoeveel kinderen er in Lelystad extra gevaccineerd zouden moeten worden om de WHO-norm te halen.

## Vaccinatiegraad Noordoostpolder

Trends vaccinatiegraad gemeente Noordoostpolder (rode lijn) t.o.v. Nederland (blauwe lijn). De groene stippellijn geeft de WHO-norm voor groepsimmunitet aan: 95% bij BMR, 90% bij DKTP.



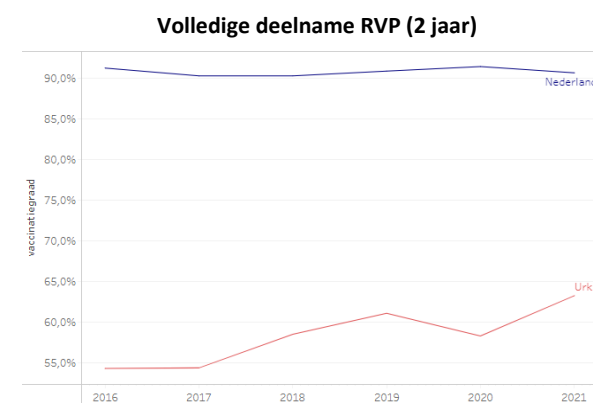
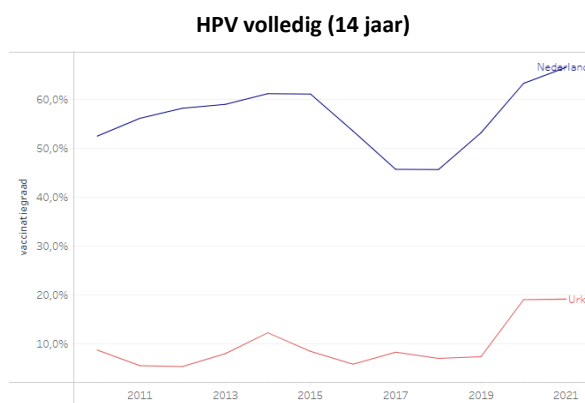
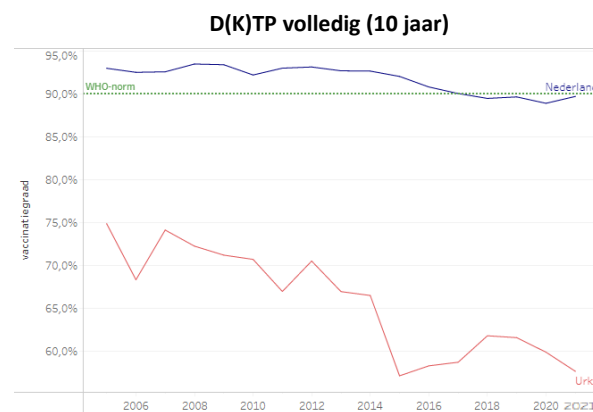
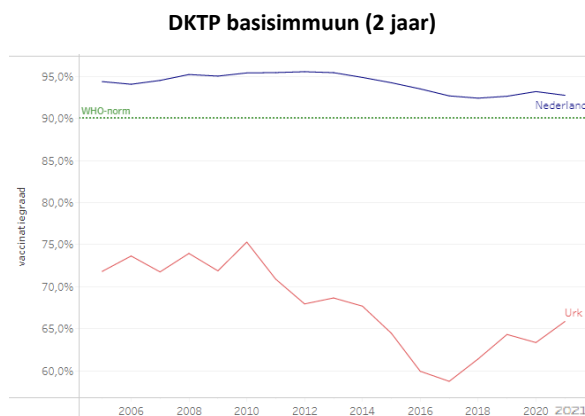
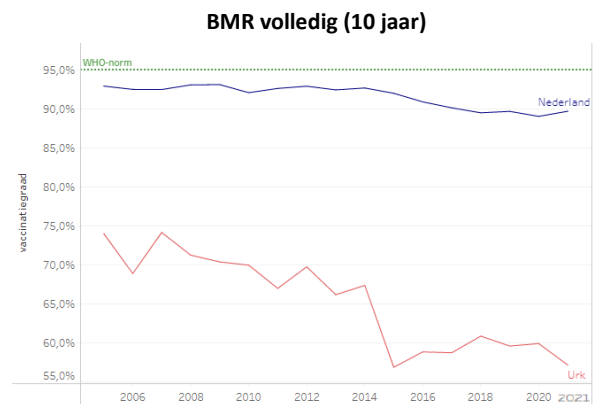
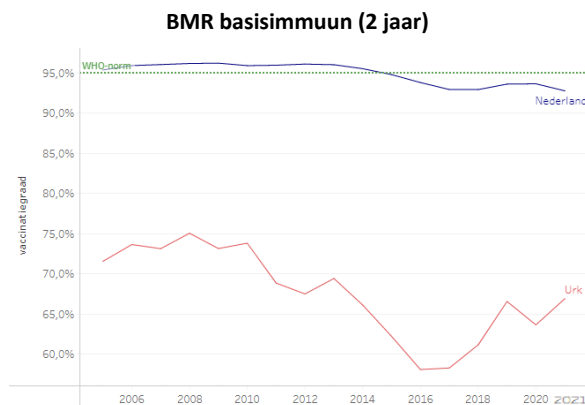
**BMR** = bof, mazelen, rodehond; **DKTP** = difterie, kinkhoest, tetanus, polio; **HPV** = humaan papillomavirus (= antibaarmoederhalskankerprik).

**Basisimmun** is een kind dat op 2-jarige leeftijd alle tot dan toe geplande vaccinaties tegen deze ziektes volgens het Rijksvaccinatieprogramma (RVP) heeft ontvangen. **Volledig** afgesloten wil zeggen dat een kind op 10-jarige leeftijd alle (re)vaccinaties tegen deze ziektes volgens RVP heeft ontvangen.

Deze en overige grafieken met vaccinatiegraden van alle Flevolandse gemeenten zijn terug te vinden op: <https://www.eengezondervlevoland.nl/cijfers/vaccinatiegraad-flevoland/>. Hier is ook voor de BMR- en DKTP-vaccinaties inzichtelijk gemaakt hoeveel kinderen er in de Noordoostpolder extra gevaccineerd zouden moeten worden om de WHO-norm te halen.

## Vaccinatiegraad Urk

Trends vaccinatiegraad gemeente Urk (rode lijn) t.o.v. Nederland (blauwe lijn). De groene stippellijn geeft de WHO-norm voor groepsimmuniteit aan: 95% bij BMR, 90% bij DKTP.



**BMR** = bof, mazelen, rodehond; **DKTP** = difterie, kinkhoest, tetanus, polio; **HPV** = humaan papillomavirus (= antibaarmoederhalskankerprik).

**Basisimmun** is een kind dat op 2-jarige leeftijd alle tot dan toe geplande vaccinaties tegen deze ziektes volgens het Rijksvaccinatieprogramma (RVP) heeft ontvangen. **Volledig** afgesloten wil zeggen dat een kind op 10-jarige leeftijd alle (re)vaccinaties tegen deze ziektes volgens RVP heeft ontvangen.

Deze en overige grafieken met vaccinatiegraden van alle Flevolandse gemeenten zijn terug te vinden op: <https://www.eengezonderflevoland.nl/cijfers/vaccinatiegraad-flevoland/>. Hier is ook voor de BMR- en DKTP-vaccinaties inzichtelijk gemaakt hoeveel kinderen er op Urk extra gevaccineerd zouden moeten worden om de WHO-norm te halen.

## Vaccinatiegraad Zeewolde

Trends vaccinatiegraad gemeente Zeewolde (rode lijn) t.o.v. Nederland (blauwe lijn). De groene stippellijn geeft de WHO-norm voor groepsimmuniteit aan: 95% bij BMR, 90% bij DKTP.



**BMR** = bof, mazelen, rodehond; **DKTP** = difterie, kinkhoest, tetanus, polio; **HPV** = humaan papillomavirus (= antibaarmoederhalskankerprik).

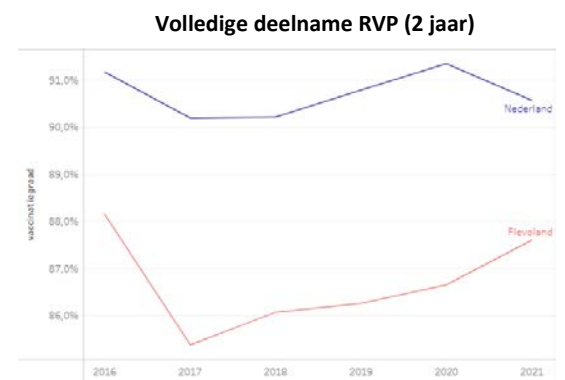
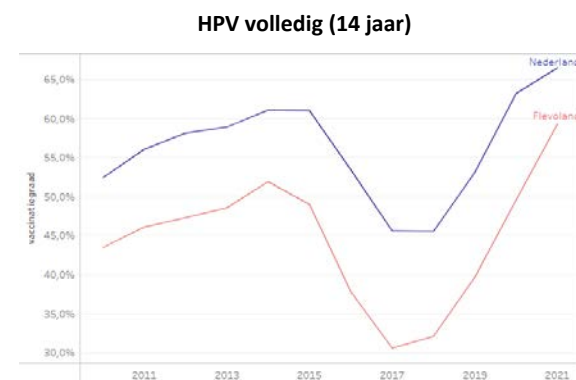
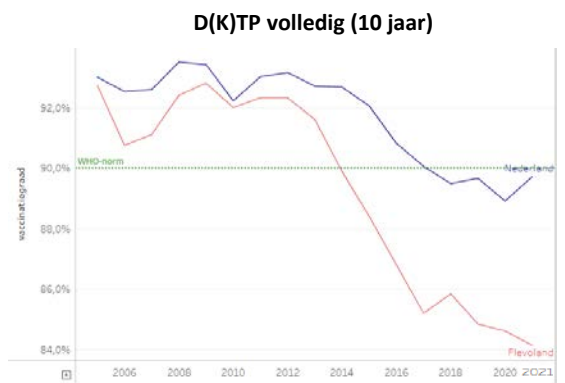
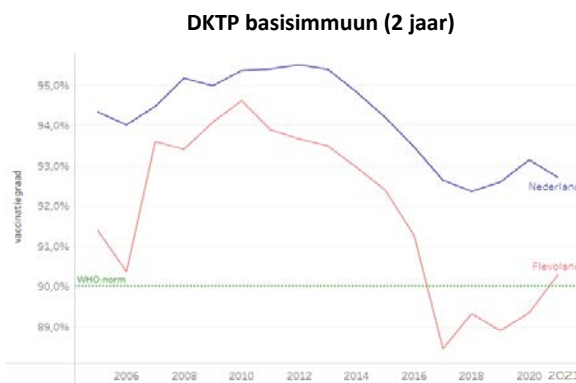
**Basisimmun** is een kind dat op 2-jarige leeftijd alle tot dan toe geplande vaccinaties tegen deze ziektes volgens het Rijksvaccinatieprogramma (RVP) heeft ontvangen. **Volledig** afgesloten wil zeggen dat een kind op 10-jarige leeftijd alle (re)vaccinaties tegen deze ziektes volgens RVP heeft ontvangen.

Deze en overige grafieken met vaccinatiegraden van alle Flevolandse gemeenten zijn terug te vinden op: <https://www.eengezonderflevoland.nl/cijfers/vaccinatiegraad-flevoland/>. Hier is ook voor de BMR- en DKTP-vaccinaties inzichtelijk gemaakt hoeveel kinderen er in Zeewolde extra gevaccineerd zouden moeten worden om de WHO-norm te halen.



## Vaccinatiegraad GGD Flevoland

Trends vaccinatiegraad regio Flevoland (rode lijn) t.o.v. Nederland (blauwe lijn). De groene stippellijn geeft de WHO-norm voor groepsimmunitet aan: 95% bij BMR, 90% bij DKTP.



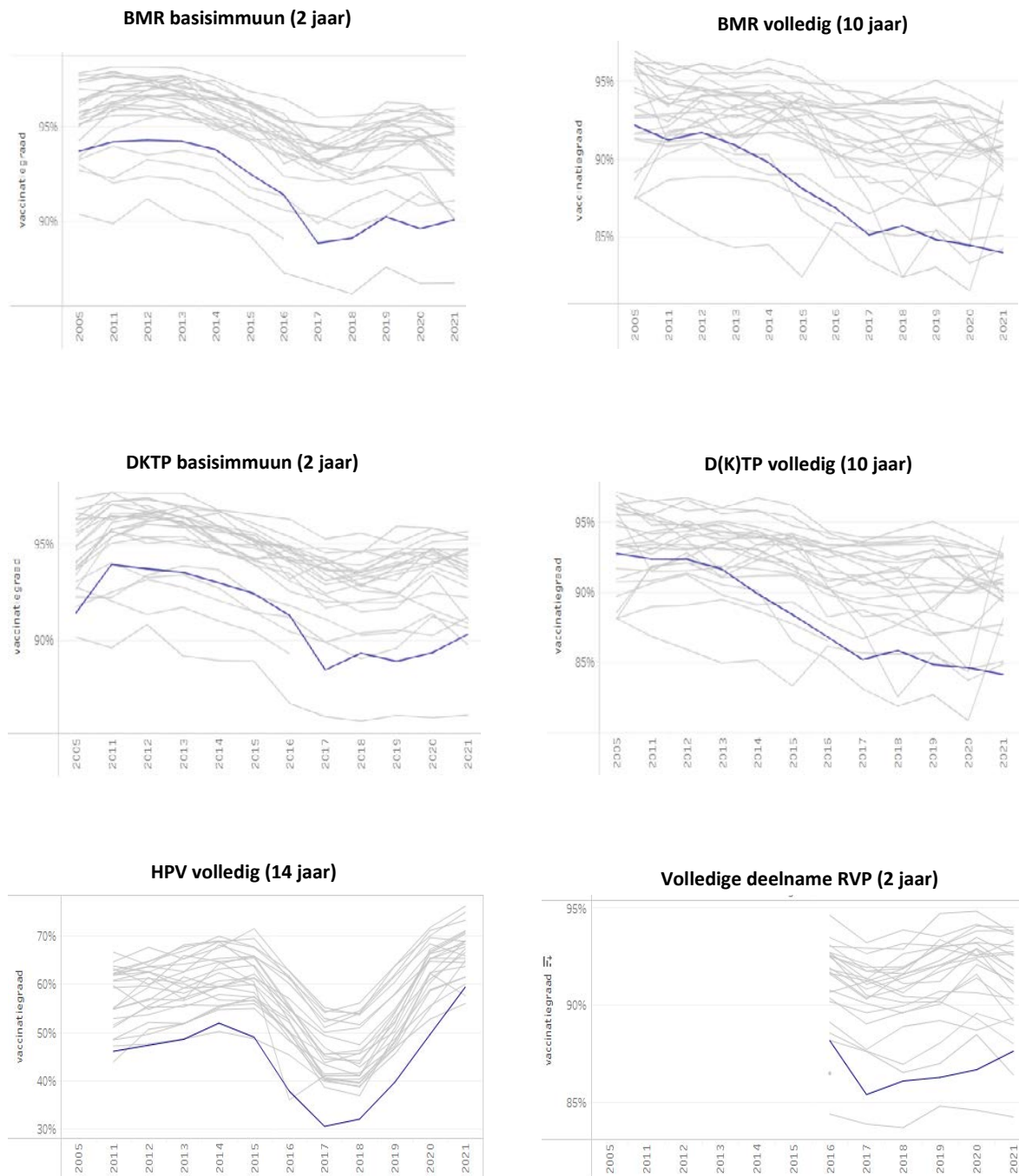
**BMR** = bof, mazelen, rodehond; **DKTP** = difterie, kinkhoest, tetanus, polio; **HPV** = humaan papillomavirus (= antibaarmoederhalskankerprik).

**Basisimmun** is een kind dat op 2-jarige leeftijd alle tot dan toe geplande vaccinaties tegen deze ziektes volgens het Rijksvaccinatieprogramma (RVP) heeft ontvangen. **Volledig** afgesloten wil zeggen dat een kind op 10-jarige leeftijd alle (re)vaccinaties tegen deze ziektes volgens RVP heeft ontvangen.

Deze en overige grafieken met vaccinatiegraden van alle Flevolandse gemeenten zijn terug te vinden op: <https://www.eengezonderflevoland.nl/cijfers/vaccinatiegraad-flevoland/>. Hier is ook voor de BMR- en DKTP-vaccinaties inzichtelijk gemaakt hoeveel kinderen er in Flevoland extra gevaccineerd zouden moeten worden om de WHO-norm te halen.

## Vaccinatiegraad Flevoland ten opzichte van andere GGD-regio's

Trends van een zestal vaccinatiegraden van GGD-regio Flevoland (blauwe lijn) ten opzichte van andere GGD-regio's.



Meer gemeentespecifieke vaccinatiecijfers vindt u op:

<https://www.volksgezondheinzorg.info/onderwerp/vaccinaties/regionaal-internationaal/zuigelingen>

Let op! In RIVM-rapportages en bovenstaande website worden alle vaccinatiecijfers gerapporteerd onder het jaartal van het jaar waarin het nieuwe vaccinatieverslag is opgesteld, het zogenaamde verslagjaar. Dat wil zeggen dat het RIVM de nieuwste cijfers, zoals in deze factsheet opgenomen, rapporteert onder de noemer '2022'. Omdat de cijfers uit het 2022-verslag echter gaan om de vaccinatiegraden die in 2021 zijn bereikt, en dit voor niet-ingewijden intuïtiever is, hanteren we op onze publiekssite [www.eengezonderflevoland.nl/cijfers/vaccinatiegraad-flevoland](http://www.eengezonderflevoland.nl/cijfers/vaccinatiegraad-flevoland), en in onze rapportages aan gemeenten, daarom '2021'.